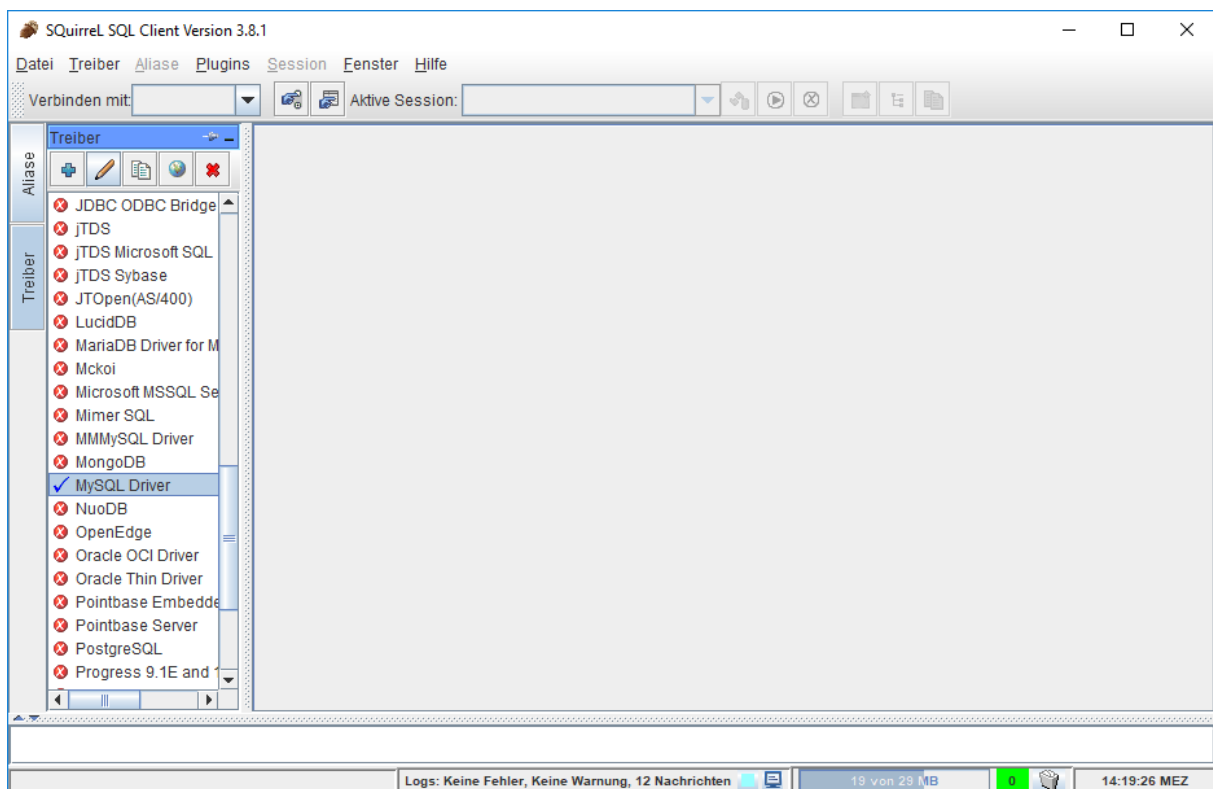
	Lehrveranstaltung	Grundlagen von Datenbanken
	Aufgabe	Einwahlanleitung mit Squirrel
	Ausgabe	--
	Abgabe	--

Anleitung: Verbindung mit der Datenbank mit Squirrel

Um mit Squirrel auf die Datenbank zugreifen zu können, laden Sie sich als erstes den MySQL-Connector von <https://dev.mysql.com/downloads/connector/j/5.1.html> herunter (Achtung: es ist wichtig, dass Sie nicht die aktuelle Version 8.0 sondern Version 5.1 herunterladen). Entpacken Sie das heruntergeladene Archiv in einem Verzeichnis Ihrer Wahl.

Im zweiten Schritt laden Sie das Tool Squirrel herunter (<http://squirrel-sql.sourceforge.net/#installation>) und installieren und starten es.

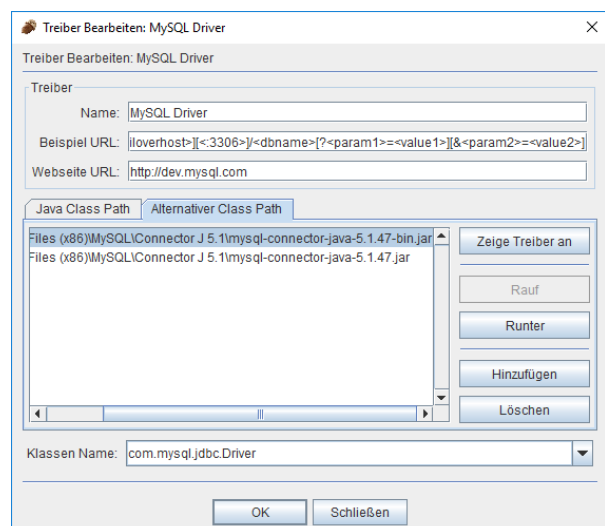
Wählen Sie nun unter Treiber den MySQL Driver aus und bearbeiten ihn.




Fügen Sie unter Alternative Class Path die folgenden beiden Dateien aus dem zuvor heruntergeladenen Archiv hinzu:

- mysql-connector-java-5.x.x-bin.jar
- mysql-connector-java-5.x.x.jar

Wählen Sie anschließend unter Klassen Name `com.mysql.jdbc.Driver` aus und drücken Sie *Ok*.



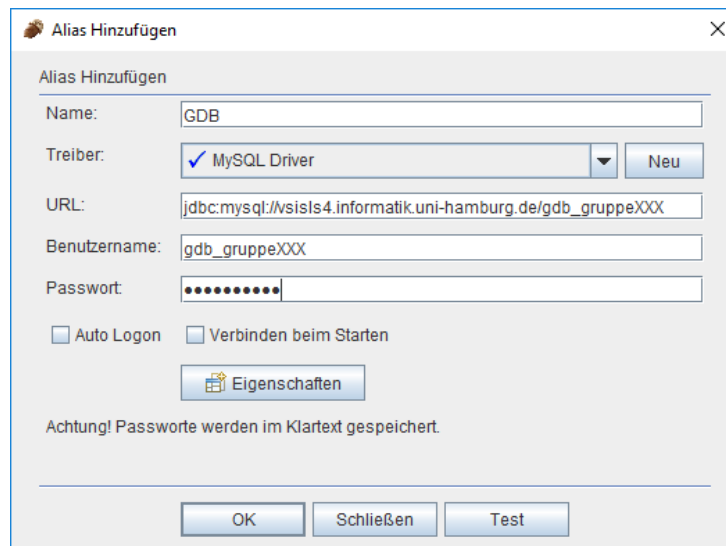
	Lehrveranstaltung	Grundlagen von Datenbanken
	Aufgabe	Einwahanleitung mit SquirrelL
	Ausgabe	--
	Abgabe	--

Legen Sie nun unter Aliase eine neue Verbindung an und Sie die Verbindungsdaten ein: (Bitte beachten Sie, dass Sie sich ab jetzt im Informatik-Netzwerk befinden müssen. Beispielsweise über VPN)

Treiber: MySQL Driver

URL: jdbc:mysql://vsis4.informatik.uni-hamburg.de/gdb_gruppeXXX

Benutzername: gdb_gruppeXXX




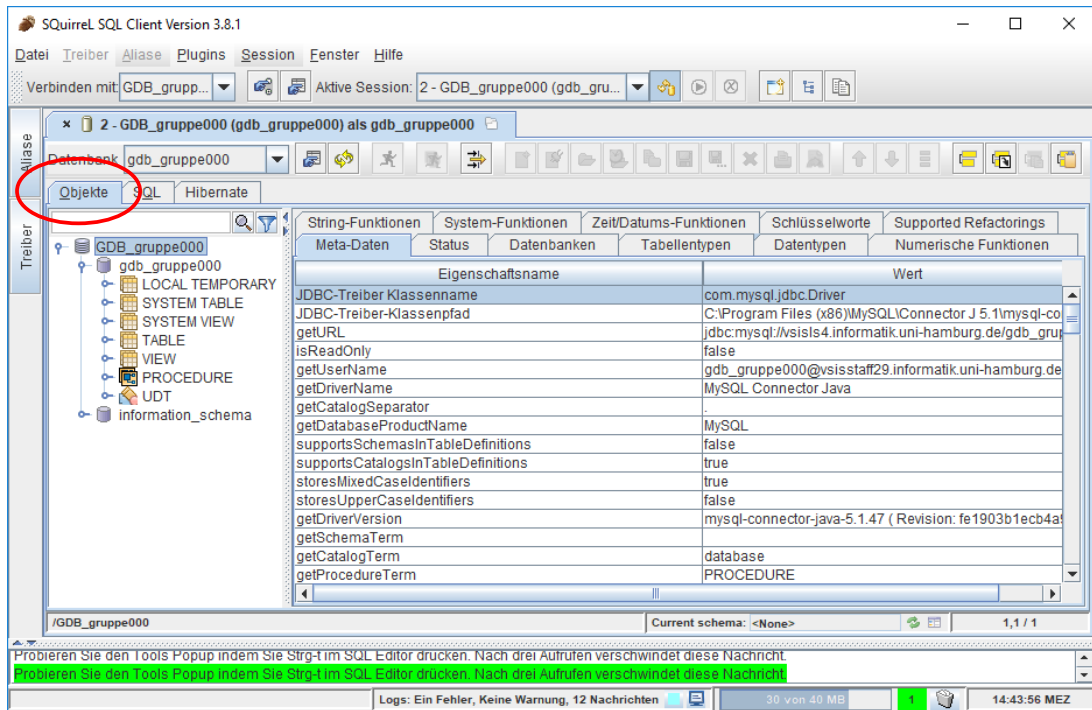
The screenshot shows a dialog box titled "Alias Hinzufügen" with the following fields and options:

- Name: GDB
- Treiber: MySQL Driver (selected in a dropdown menu)
- URL: jdbc:mysql://vsis4.informatik.uni-hamburg.de/gdb_gruppeXXX
- Benutzername: gdb_gruppeXXX
- Passwort: (masked with dots)
- Auto Logon:
- Verbinden beim Starten:
- Buttons: OK, Schließen, Test

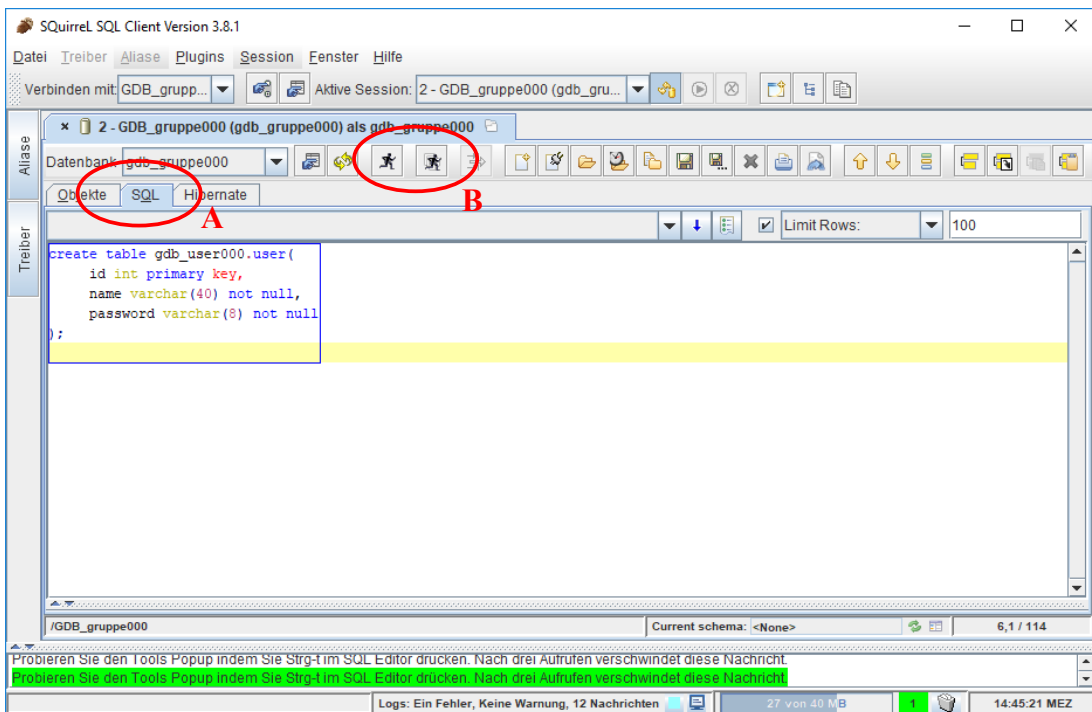
A warning message at the bottom states: "Achtung! Passworte werden im Klartext gespeichert."

Ersetzen Sie hierbei `gdb_gruppeXXX` durch den in der Übung erhaltenen Username. Mit Test können Sie die eingetragenen Daten kontrollieren. Sollte eine Erfolgsmeldung ausgegeben werden, können Sie mit *Ok* die Verbindung anlegen und sich anschließend mit der Datenbank verbinden.

	Lehrveranstaltung	Grundlagen von Datenbanken
	Aufgabe	Einwahanleitung mit Squirrel
	Ausgabe	--
	Abgabe	--



Unter *Objekte* können Sie nun ihre angelegten Tabellen und Views sowie weitere Metadaten finden. Die Tabellen und Views können hier außerdem gelöscht werden.



Unter *SQL* (A) können Sie Statements formulieren und diese einzeln oder gemeinsam ausführen (B).