

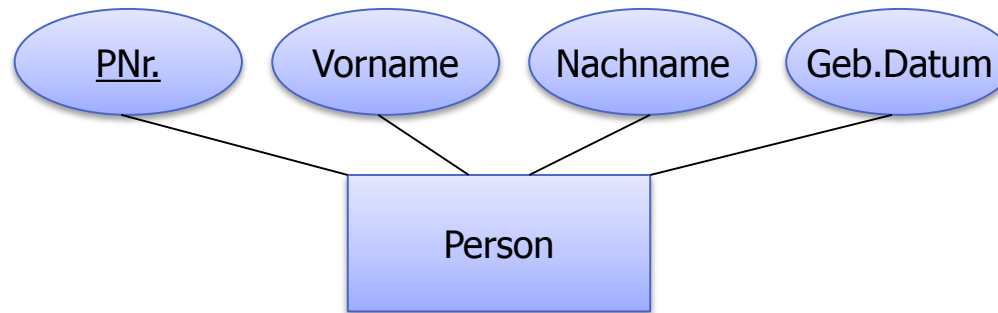
Grundlagen von Datenbanken

Aufgabenzettel 2

Entity-Relationship-Modell (ERM)



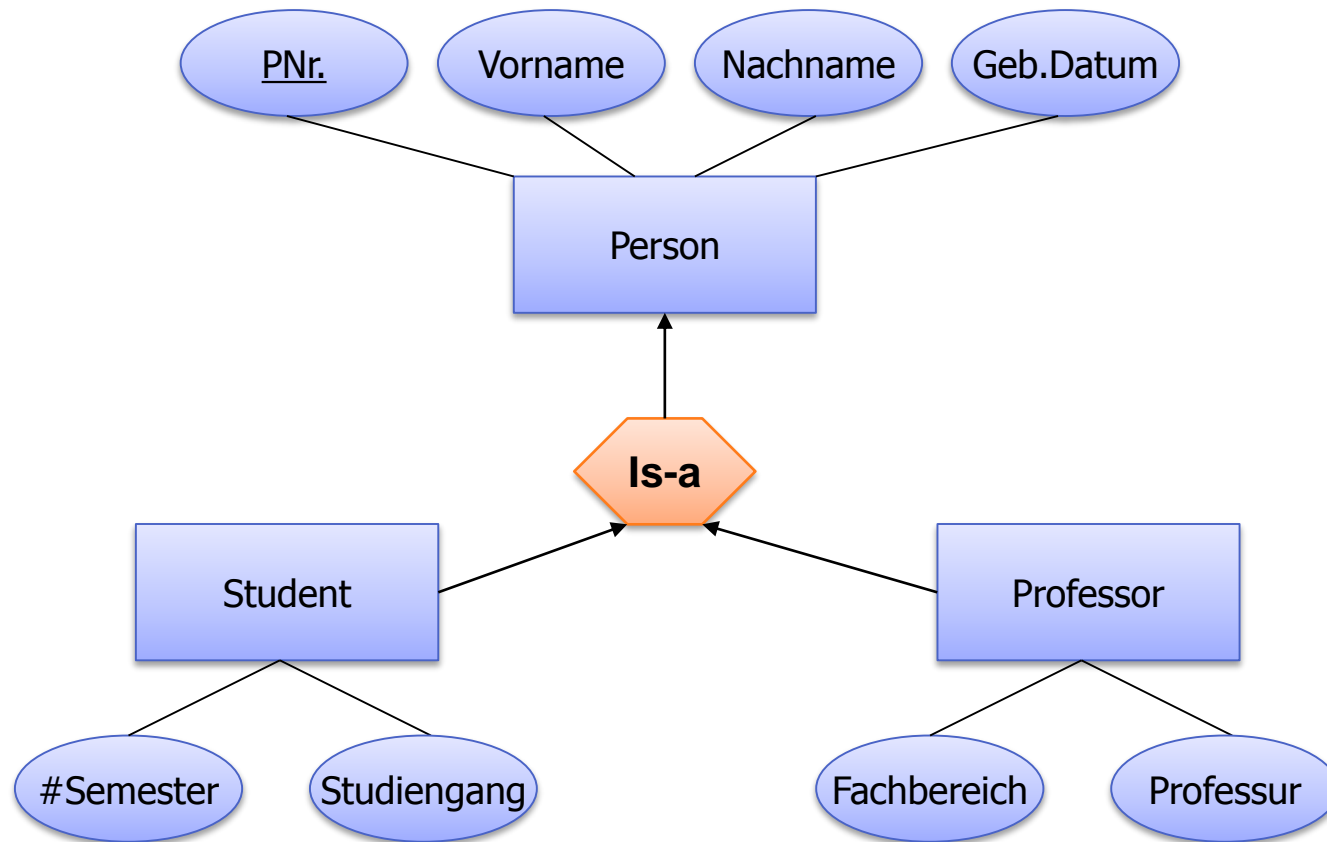
Entity-Relationship Diagramm: Entity-Typ und Entität



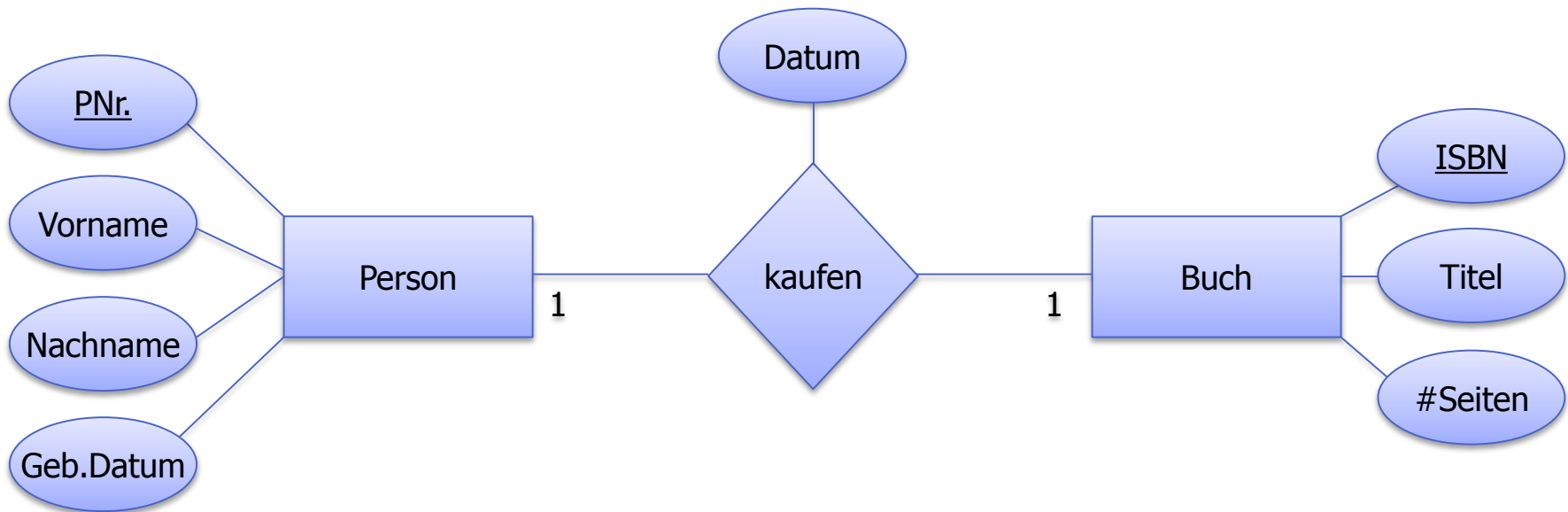
Entity-Typ:

Entität: (12345, Hans, Wurst, 11.11.1970)

Entity-Relationship Diagramm: Vererbung



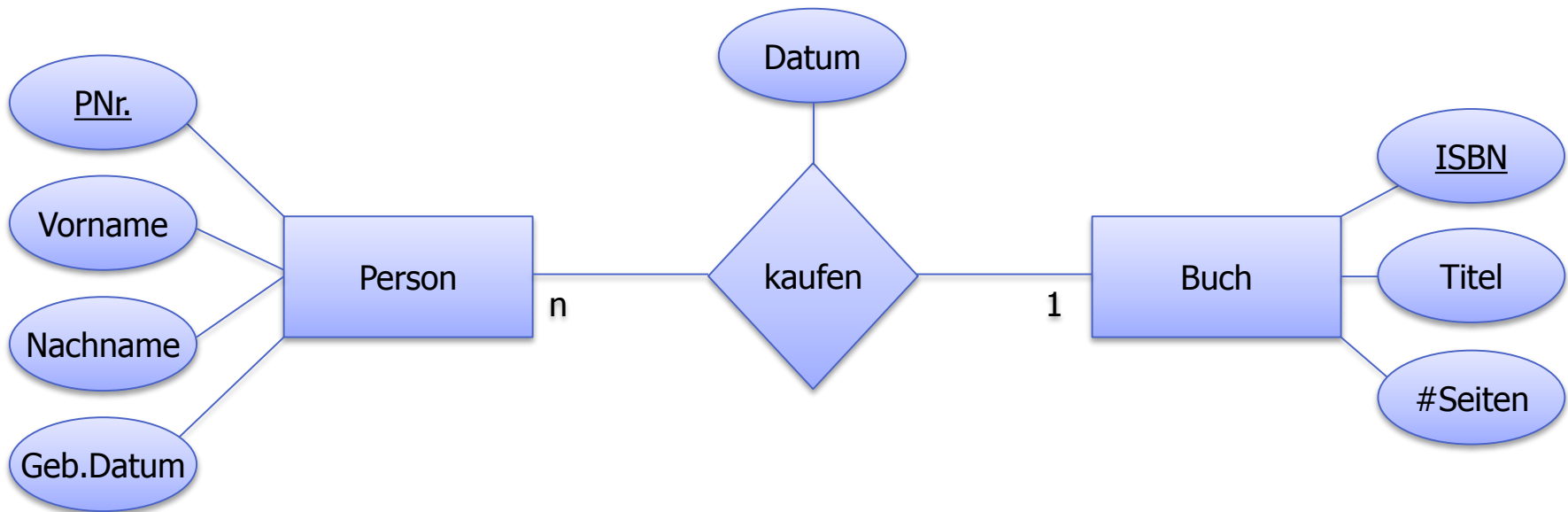
Entity-Relationship Diagramm: Binäre Relationship



Binäre Relationship: Setzt zwei Entity-Typen zu einander in Beziehung

ACHTUNG: Relationships haben keine Schlüssel

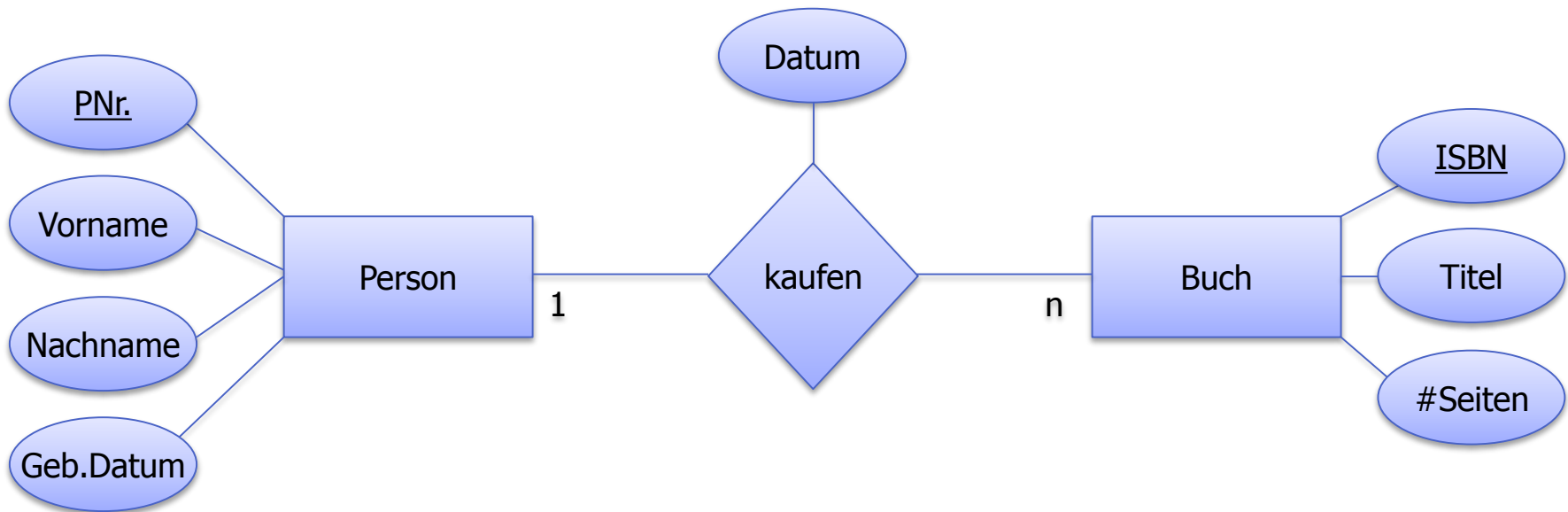
Entity-Relationship Diagramm: Binäre Relationship



Binäre Relationship: Setzt zwei Entity-Typen zu einander in Beziehung

ACHTUNG: Relationships haben keine Schlüssel

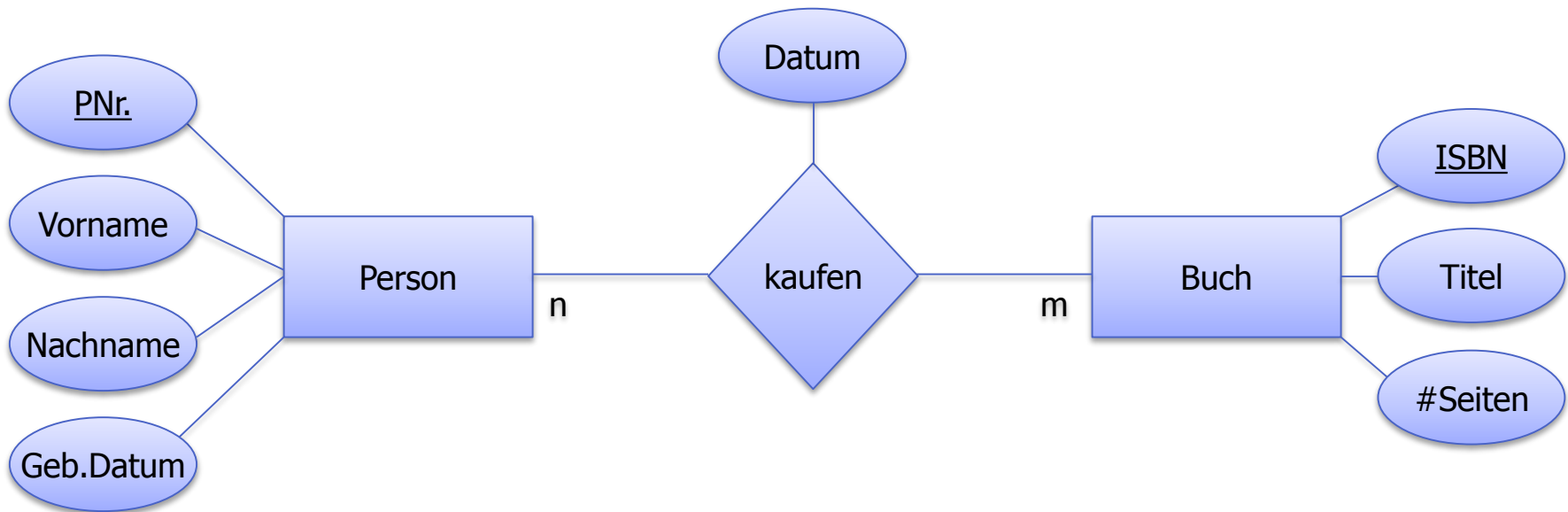
Entity-Relationship Diagramm: Binäre Relationship



Binäre Relationship: Setzt zwei Entity-Typen zu einander in Beziehung

ACHTUNG: Relationships haben keine Schlüssel

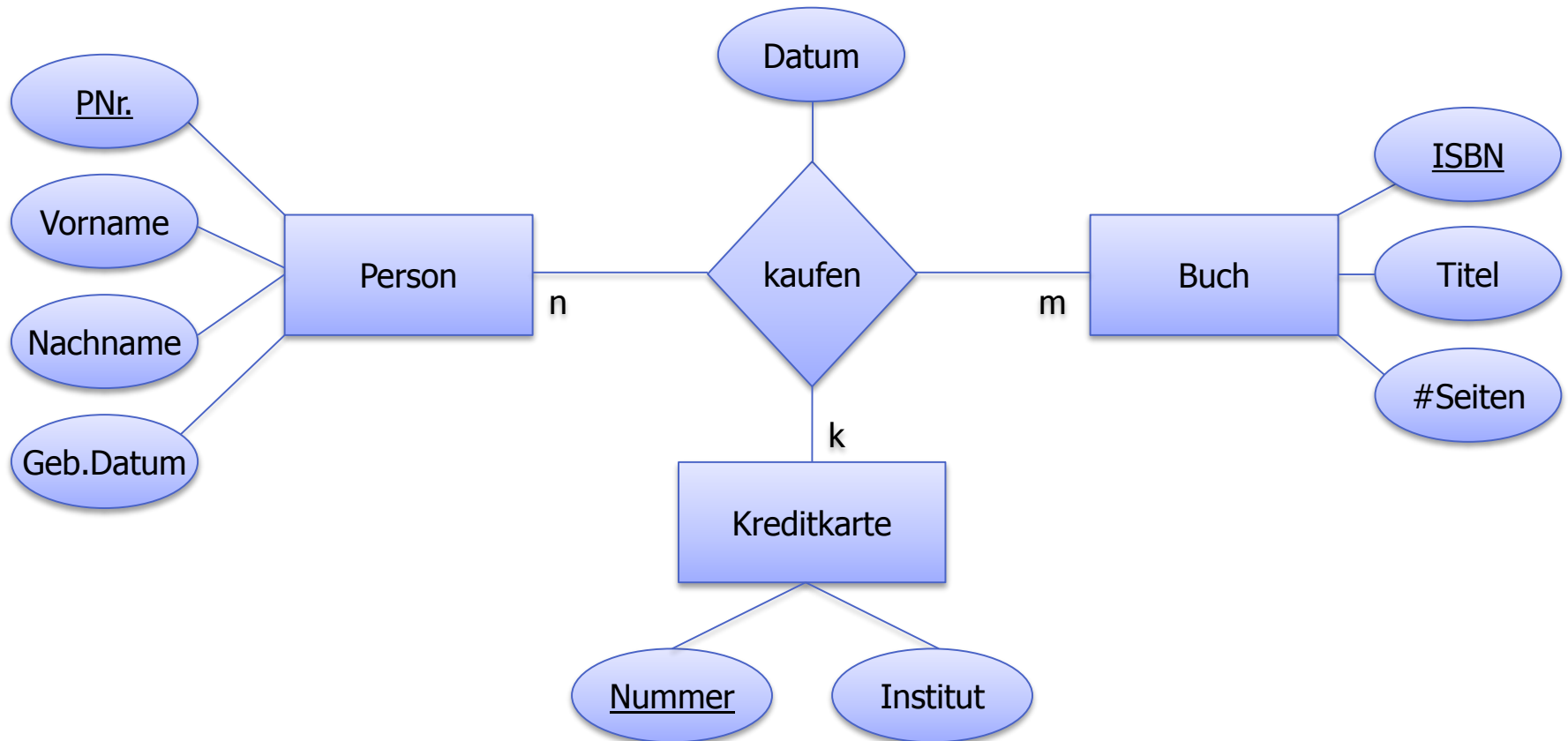
Entity-Relationship Diagramm: Binäre Relationship



Binäre Relationship: Setzt zwei Entity-Typen zu einander in Beziehung

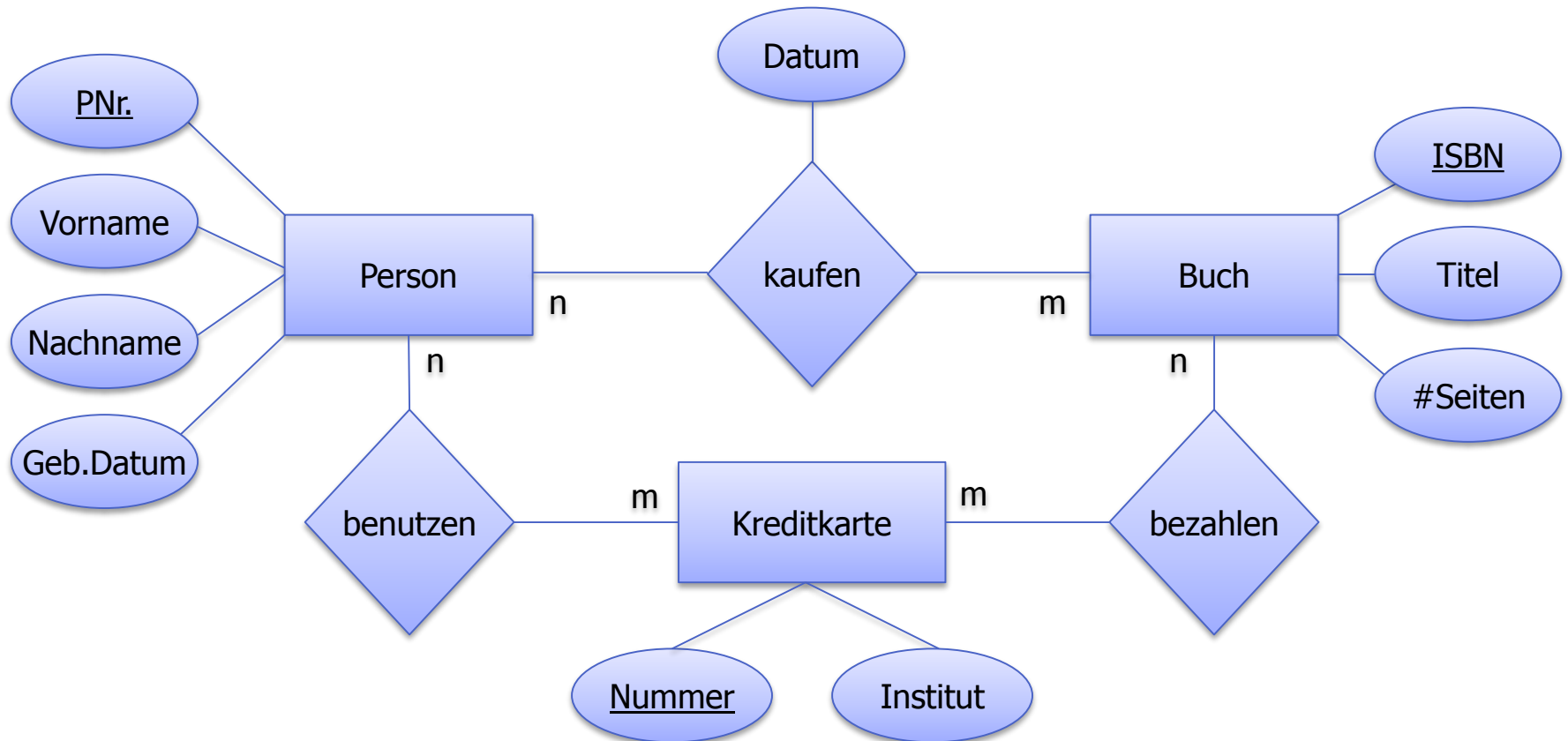
ACHTUNG: Relationships haben keine Schlüssel

Entity-Relationship Diagramm: Ternäre Relationship



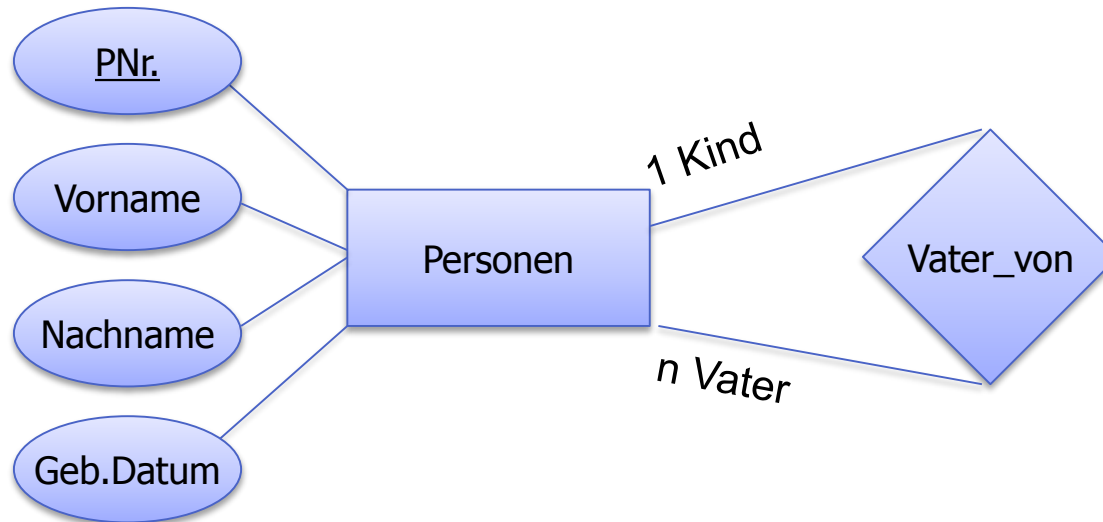
Ternäre Relationship: Setzt drei Entity-Typen zu einander in Beziehung

Entity-Relationship Diagramm: Ternäre Relationship



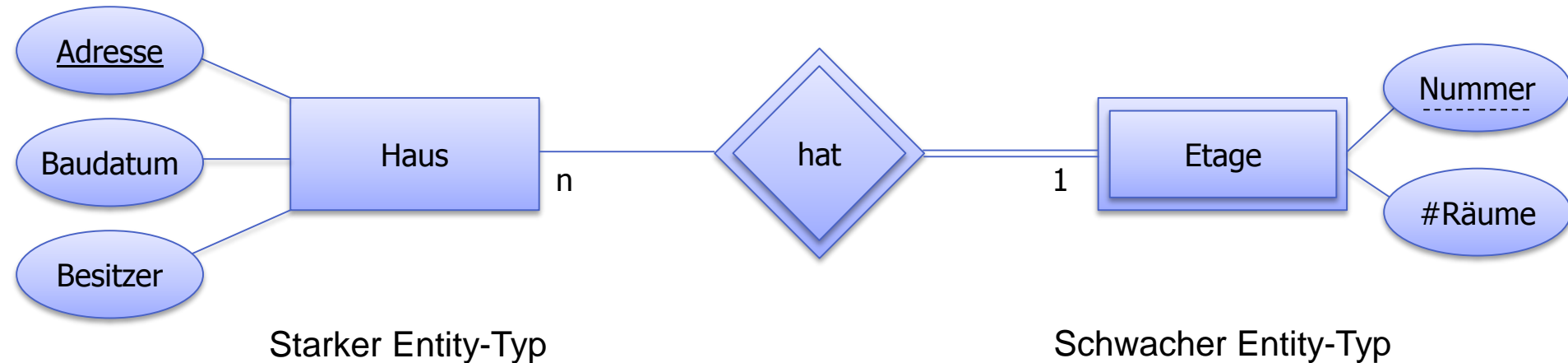
Ist semantisch **NICHT** mit der ternären Relationship identisch!

Entity-Relationship Diagram: Reflexive Relationship



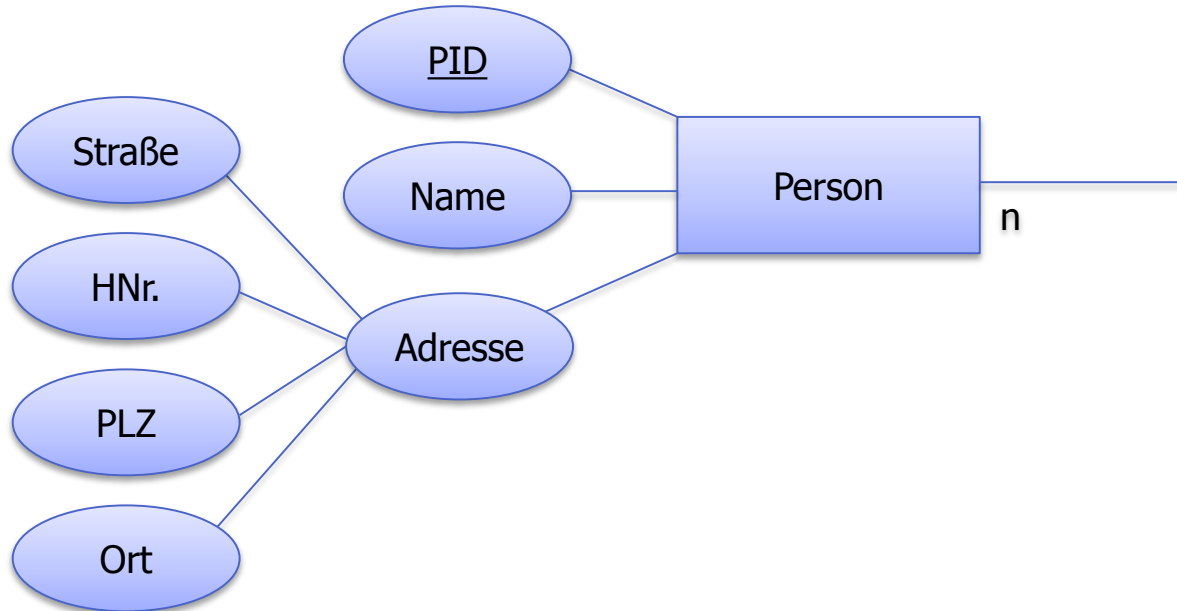
Reflexive Relationship: setzt zwei Entitäten desselben Entity-Typen zu einander in Beziehung

Entity-Relationship Diagramm: Existenzabhängigkeiten



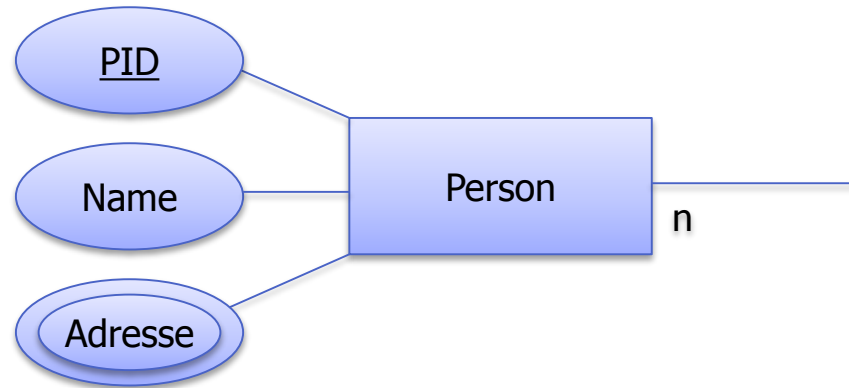
Existenzabhängigkeit: Stellt in der zu modellierende Welt auftretende Abhängigkeiten zwischen zwei Entity-Typen dar

Entity-Relationship Diagramm: Zusammengesetzte Attribute



Zusammengesetzte Attribute: Darstellung komplexer Objekteigenschaften

Entity-Relationship Diagram: Mehrwertige Attribute



Mehrwertige Attribute: Darstellung von Eigenschaften, welche durch mehrere Ausprägungen repräsentiert werden können

Fragen?

